

DUVAL MESSIEN

Un savoir-faire reconnu depuis plus d'un siècle



Fiche technique Foudre

Collier de déport en acier galvanisé

Conforme à la norme NF EN 62561-4

Ces colliers permettent la fixation d'un mât support de paratonnerre le long d'un profilé métallique vertical ou horizontal.

Pour l'installation d'un paratonnerre :

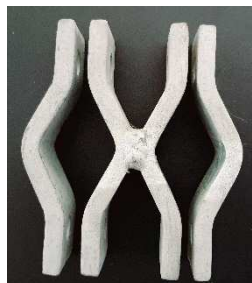
- Sur un mât de 2 à 4 m, il faudra prévoir 2 colliers,
- Sur un mât de 5 à 6 m, il faudra prévoir 3 colliers.

* Ce quantitatif devra toutefois être validé selon la zone d'implantation de l'installation, les contraintes liées aux intempéries et au support. (il est conseillé de respecter un espacement de 300 à 400mm minimum entre pattes).

Référence :	COLLRMATX	COLLRMATC
Matériau :	Acier galvanisé	
Type d'installation :	Paratonnerre	
Montage :	Fixation de l'embase sur un support et serrage du l'ensemble mât	
Utilisation :	Support horizontal	Support vertical
Composition :	1 collier + 2 brides	
Dimensions :	113 mm x 113 mm x 86 mm	113 mm x 35 mm x 86 mm
Poids :	1,020 kg	
Normes :	NF EN 62561-4 - NF EN 62305-3 - NFC 17102	
Diamètre de serrage :	30 à 50 mm	



COLLRMATX



COLLRMATC

Rejoignez-nous sur :



Version 2020 - A

Duval Messien Tél:+33 1 60 18 58 70 / Fax :+33 1 60 18 58 71 – Email : contact@duval-messien.fr
30 rue de la Varenne – 94100 Saint Maur des Fossés – France - Web : www.duval-messien.fr
Agence Ouest (Nantes) Tél :+33 2 40 54 79 30 - Agence Sud Est (Velaux) Tél :+33 4 42 34 71 00