

Fiche technique Foudre

Piquet de terre inox Ø 16

Conforme à la norme NF EN 62561-2

Ces piquets sont utilisés pour la réalisation de prises de terre foudre ou électrique.

Ils sont allongeables par éléments. Chaque extrémité est taraudée M10 permettant d'adapter par serrage les vis de raccordement réf. **GOUJONIN10**. Ce goujon de grande résistance mécanique autorise l'enfoncement à grande profondeur avec des machines puissantes.

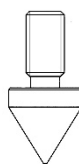
Ces piquets doivent être mis en œuvre par fonçage. Il est conseillé d'utiliser le guide goujon réf. **GUIDGOUJON**, pour éviter d'abîmer la tête du piquet. Cette pièce vient se visser sur la vis de raccordement **GOUJONIN10**

Le premier piquet à mettre en place doit être équipé d'une pointe d'enfoncement réf. **POINTEACSP**. Cette pointe de pénétration, en acier trempé, vissée en bout du 1^{er} piquet permet l'enfoncement même dans les terrains particulièrement difficiles.

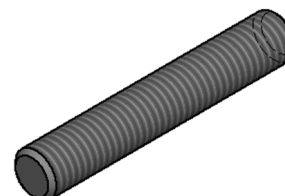
Référence :	PIQINOX1M
Matière :	Acier inoxydable
Type d'installation :	Prise de terre
Montage :	Mise en place par fonçage vertical. Allongement des électrodes par vissage.
Utilisation :	Prise de terre foudre ou électrique
Conducteurs :	Feuillard cuivre étamé, acier inox et galvanisé, conducteur rond
Composition :	1 Piquet + 1 Goujon inox + 1 pointe acier trempé
Dimensions :	Ø 16 x 1000 mm
Poids :	1,540 kg
Normes :	NF EN 62561-2 - NF EN 62305-3 - NFC 17102



PIQINOX1M



POINTEACSP



GOUJONIN10

Rejoignez-nous sur :



Version 2020 - A