

Ficha técnica Rayo

Pica de tierra inox Ø 16

Cumple con la norma NF EN 62561-2

Esta pica se utiliza para la realización de las puestas a tierra rayo o eléctrica.

Es extensible por elementos. Cada extremidad es roscada M10 y permite adaptar por apriete los tornillos de conexión ref. **GOUJONIN10**. Este punzón de alta resistencia mecánica autoriza el hundimiento a gran profundidad con máquinas poderosas.

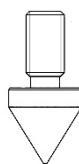
Esta pica debe ser instalada por profundización. Se recomienda utilizar el punzón ref. **GUIDGOUJON**, para no dañar la cabeza de la varilla. Este elemento se atornilla sobre el tornillo de conexión **GOUJONIN10**.

La primera pica a instalar debe ser equipada de una punta de hundimiento ref. **POINTEACSP**. La punta de penetración que se encuentra al final de cada pica permite el hundimiento en terrenos particularmente difíciles (o en otra pica).

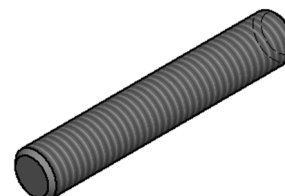
Referencia :	PIQINOX1M
Materia :	Acero inoxidable
Tipo de instalación :	Puesta a tierra
Montaje :	Aplicación por profundización vertical. Prolongación de las picas mediante atornillamiento.
Utilización :	Puesta a tierra rayo o eléctrica
Conductores :	Pletina cobre estañado, acero inoxidable y galvanizado, conductor redondo
Composición :	1 pica + 1 punzón inox + 1 punta acero reforzado
Dimensiones :	Ø 16 x 1000 mm
Peso :	1,540 kg
Normas :	NF EN 62561-2 - NF EN 62305-3 - NFC 17102



PIQINOX1M



POINTEACSP



GOUJONIN10

Únete a nosotros en



Edición 2020 - A